



Fukuchiyama
Y.E.G CUP

～青を灯せ～

日時：2024年3月9日(土)～2024年3月10日(日) 9：00 Kickoff ～17：30頃終了予定

場所：スポーツ複合型施設 S-LAB(エスラボ) 福知山市上天津1790-1 ※**スパイク可**
TEL：0773-45-8078 FAX：0773-45-8079

対象：U-12カテゴリー ※スポーツ障害保険に加入していること

参加費：10000円(2日分) ※大会本部にて領収書のご準備をさせていただきます。

表彰：**-Final Stage-**

1位～3位 トロフィー、メダル、賞状
MVP サッカーボール5号球

-Challenge Stage-

1位 トロフィー、賞状
2位、3位 賞状
MVP サッカーボール5号球

控室：当日の控室無料となります。

問い合わせ先

福知山商工会議所 福知山市字中ノ27

委員長：井上 090-1135-5957 事務局：山室 0773-22-2108

～競技要項～

本大会は、原則として日本サッカー協会競技規則に準ずる。

8人制で行い、自由交代とする。**GKのみ審判に声をかけて交代とする。**

試合時間は 1日目：15分 - 5分 - 15分・2日目：20分 - 5分 - 20分で行う。アディショナルタイム無し。
時間の関係上、対面での挨拶は省略とする。

審判は1人制で行い、対戦表左側のチームから先に審判を行う相互審判制を採用する。

審判カードは大会本部で用意したものを使用。当日に大会本部にて配布する。

審判カードは集計を大会本部で行う為、試合終了後に大会本部へ提出する。

決勝戦のみ大会本部にて審判を行う。

審判員の服装は自由とする。ただし、黒に近いもので行う。

選手交代時の交代エリア等は設けない。

P.K戦は3人制を採用。P.K戦の際は大会本部にて審判を行う。

試合開始5分前にはベンチ付近へ集まり、スムーズに進行を行えるようにご協力お願い致します。

～試合方式～

参加チーム数は16チーム。初日は予選リーグを行う。

1グループ4チームの計4グループでの総当たりで行う。

各グループの1位及び2位は翌日のFinal Stageへ 3位及び4位は翌日のChallenge Stageへ

初日の勝ち点は **【勝：3 分：1 負：0】** のポイント制で行う。

勝ち点と同じ場合の判断基準は以下とする。

1.得失点 2.直接対戦結果 3.総得点 4.抽選

ただし、順位決定トーナメントにおいては3人制のPK戦を行う

リーグ戦組み合わせは大会本部が組み合わせを行う。

～コート内注意事項～

コート内への立ち入りは原則、**選手および指導者様のみ**となります。

但し、負傷者が発生した場合はコート案内の指示に従って行動をお願い致します。

コート内への持ち込み可能ドリンクは**水及びお茶のみ**となります。ご注意ください。

防球ネットへ向かってボールを当てる行為、防球ネットにもたれかかったりぶら下がる等の行為は禁止です。上記記載以外も含め、本部側が危険と判断した行為に関しては

当事者及び関係者様へ注意をさせていただく場合がございますので、予めご了承ください。

リーグ戦組み合わせは大会本部が組み合わせを行う。

～その他～

負傷者の対応につきましては、主催者は一切責任を負いませんので予めご了承ください。

大会当日は福知山商工会議所青年部関連のSNSやHPの素材として使用する写真を撮影させて

いただきます。また、新聞や雑誌などの取材が入る可能性があります。

予めご了承ください。

Group Stage				
Group A	桜井谷東SC	大宮SS	福知山FC	おおいFC
Group B	旭FCジュニア	大正SC	東舞鶴FC	池田てしまSC
Group C	宝塚第一ボンバーズFC	DIVERT MONOBE FC	峰山FC	京都JマルカFC M
Group D	千里ひじりSC	下六JSC	成仁SC	京都JマルカFC G

各グループ上位2チームが明日のFinal Stageへ進出とする。下位2チームは明日のChallenge Stageへ進出とする。

第2回 福知山YEG CUP - 予選 -

試合時間	開始時間	グループ	Aコート【堤防側】		
9:00-9:35	9:00	A	桜井谷東SC	vs	大宮SS
9:40-10:15	9:40	B	旭FCジュニア	vs	大正SC
10:20-10:55	10:20	A	桜井谷東SC	vs	福知山FC
11:00-11:35	11:00	B	旭FCジュニア	vs	東舞鶴FC
11:40-12:15	11:40	A	桜井谷東SC	vs	おおいFC
12:20-12:55	12:20	B	旭FCジュニア	vs	池田てしまSC
13:00-13:35	13:00	C	宝塚第一ボンバーズFC	vs	DIVERT MONOBE FC
13:40-14:15	13:40	D	千里ひじりSC	vs	下六JSC
14:20-14:55	14:20	C	宝塚第一ボンバーズFC	vs	峰山FC
15:00-15:35	15:00	D	千里ひじりSC	vs	成仁SC
15:40-16:15	15:40	C	宝塚第一ボンバーズFC	vs	京都JマルカFC M
16:20-16:55	16:20	D	千里ひじりSC	vs	京都JマルカFC G

15分-5分-15分

対戦表左側チーム様が先審をお願いします

試合時間	開始時間	グループ	Bコート【道路側】		
9:00-9:35	9:00	A	福知山FC	vs	おおいFC
9:40-10:15	9:40	B	東舞鶴FC	vs	池田てしまSC
10:20-10:55	10:20	A	大宮SS	vs	おおいFC
11:00-11:35	11:00	B	大正SC	vs	池田てしまSC
11:40-12:15	11:40	A	大宮SS	vs	福知山FC
12:20-12:55	12:20	B	大正SC	vs	東舞鶴FC
13:00-13:35	13:00	C	峰山FC	vs	京都JマルカFC M
13:40-14:15	13:40	D	成仁SC	vs	京都JマルカFC G
14:20-14:55	14:20	C	DIVERT MONOBE FC	vs	京都JマルカFC M
15:00-15:35	15:00	D	下六JSC	vs	京都JマルカFC G
15:40-16:15	15:40	C	DIVERT MONOBE FC	vs	峰山FC
16:20-16:55	16:20	D	下六JSC	vs	成仁SC

15分-5分-15分

対戦表左側チーム様が先審をお願いします

第2回 福知山YEG CUP - トーナメント -

試合時間	開始時間	グループ	Aコート【堤防側】		
			C…Challenge Stage	VS	F…Final Stage
9:00-9:45	9:00	C①	A3位	VS	B4位
9:50-10:35	9:50	C③	A4位	VS	B3位
10:40-11:25	10:40	C⑤	①勝者	VS	②勝者
11:30-12:15	11:30	C⑦	③勝者	VS	④勝者
12:20-13:05	12:20	C⑨	⑤勝者	VS	⑦勝者
13:10-13:55	13:10	F⑪	A1位	VS	B2位
14:00-14:45	14:00	F⑬	A2位	VS	B1位
14:50-15:35	14:50	F⑮	⑪勝者	VS	⑫勝者
15:40-16:25	15:40	F⑰	⑬勝者	VS	⑭勝者
16:30-17:15	16:30	F⑲	⑮勝者 VS ⑰勝者		

試合時間	開始時間	グループ	Bコート【道路側】		
			C…Challenge Stage	VS	F…Final Stage
9:00-9:45	9:00	C②	C3位	VS	D4位
9:50-10:35	9:50	C④	C4位	VS	D3位
10:40-11:25	10:40	C⑥	①敗者	VS	②敗者
11:30-12:15	11:30	C⑧	③敗者	VS	④敗者
12:20-13:05	12:20	C⑩	⑤敗者	VS	⑦敗者
13:10-13:55	13:10	F⑫	C1位	VS	D2位
14:00-14:45	14:00	F⑭	C2位	VS	D1位
14:50-15:35	14:50	F⑯	⑪敗者	VS	⑫敗者
15:40-16:25	15:40	F⑱	⑬敗者	VS	⑭敗者
16:30-17:15	16:30	F⑳	⑮敗者 VS ⑰敗者		

閉会式

20分-5分-20分

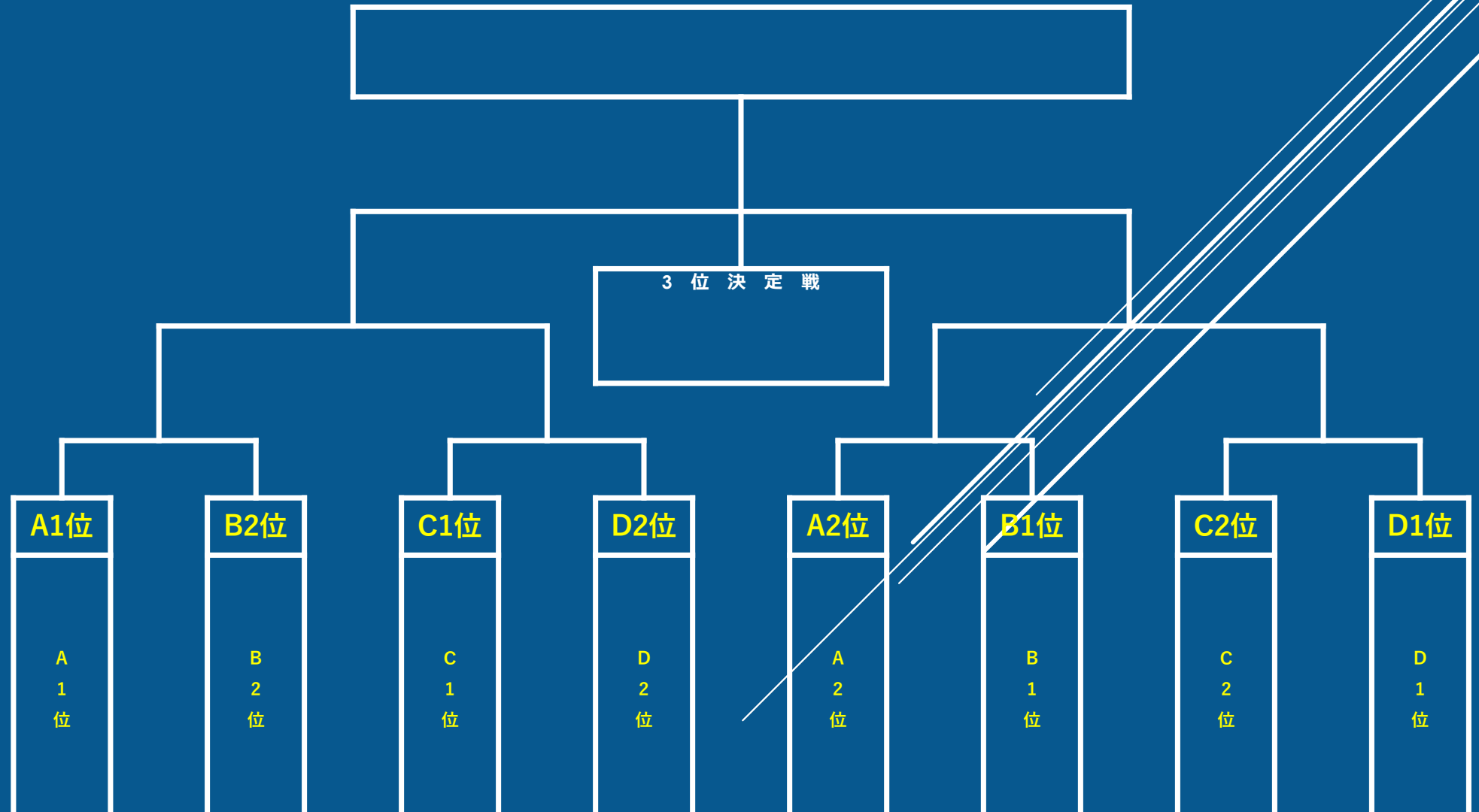
対戦表左側チーム様が先審をお願いします。優勝決定戦のみ大会本部から審判員を選出致します。

閉会式は1位～3位までのチームのみご参加ください。

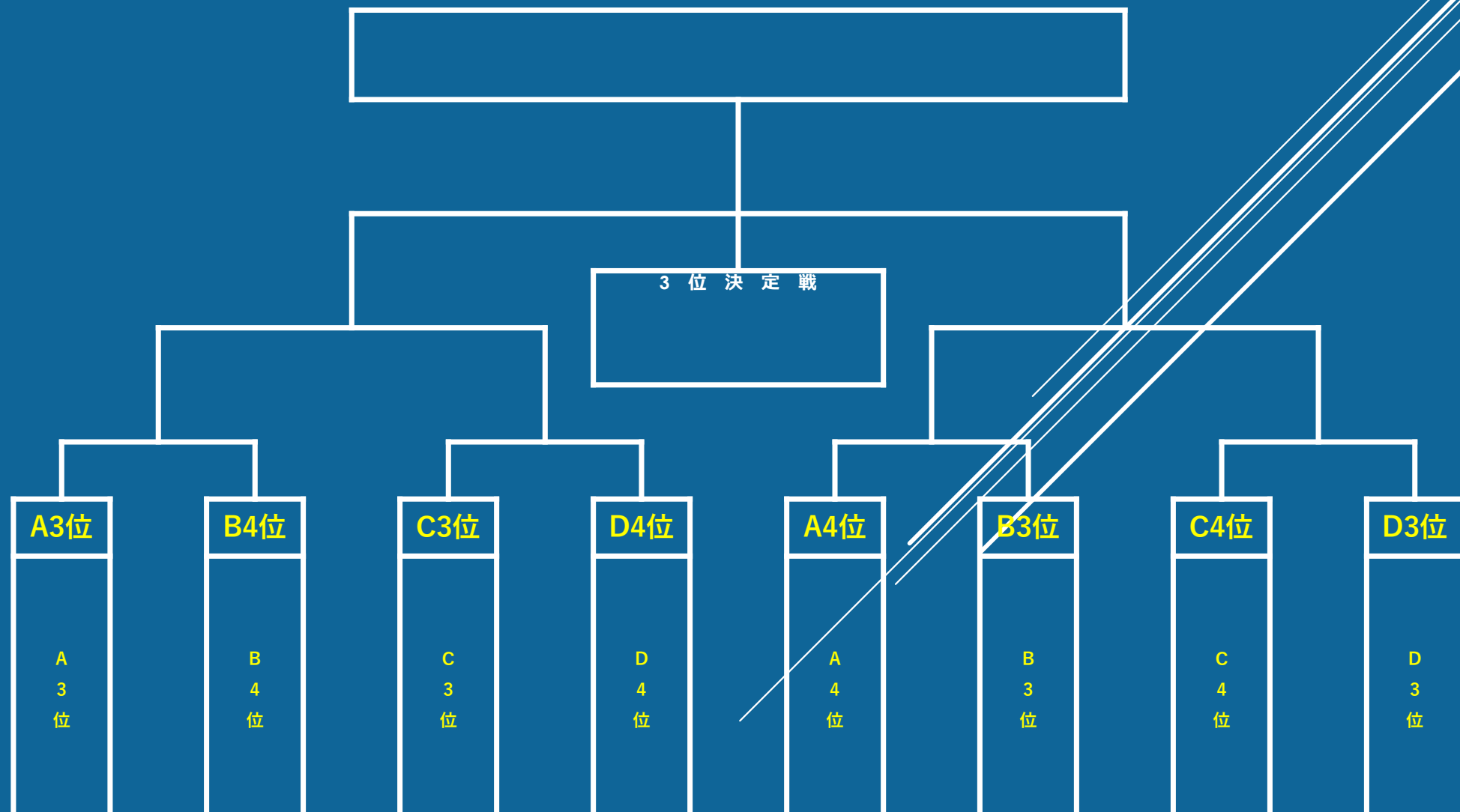
Challenge Stageの閉会式は⑨と⑩の試合が終了次第行います。閉会式は1位～3位までのチームのみご参加ください。

20分-5分-20分

第2回 福知山YEG CUP – Final Stage –

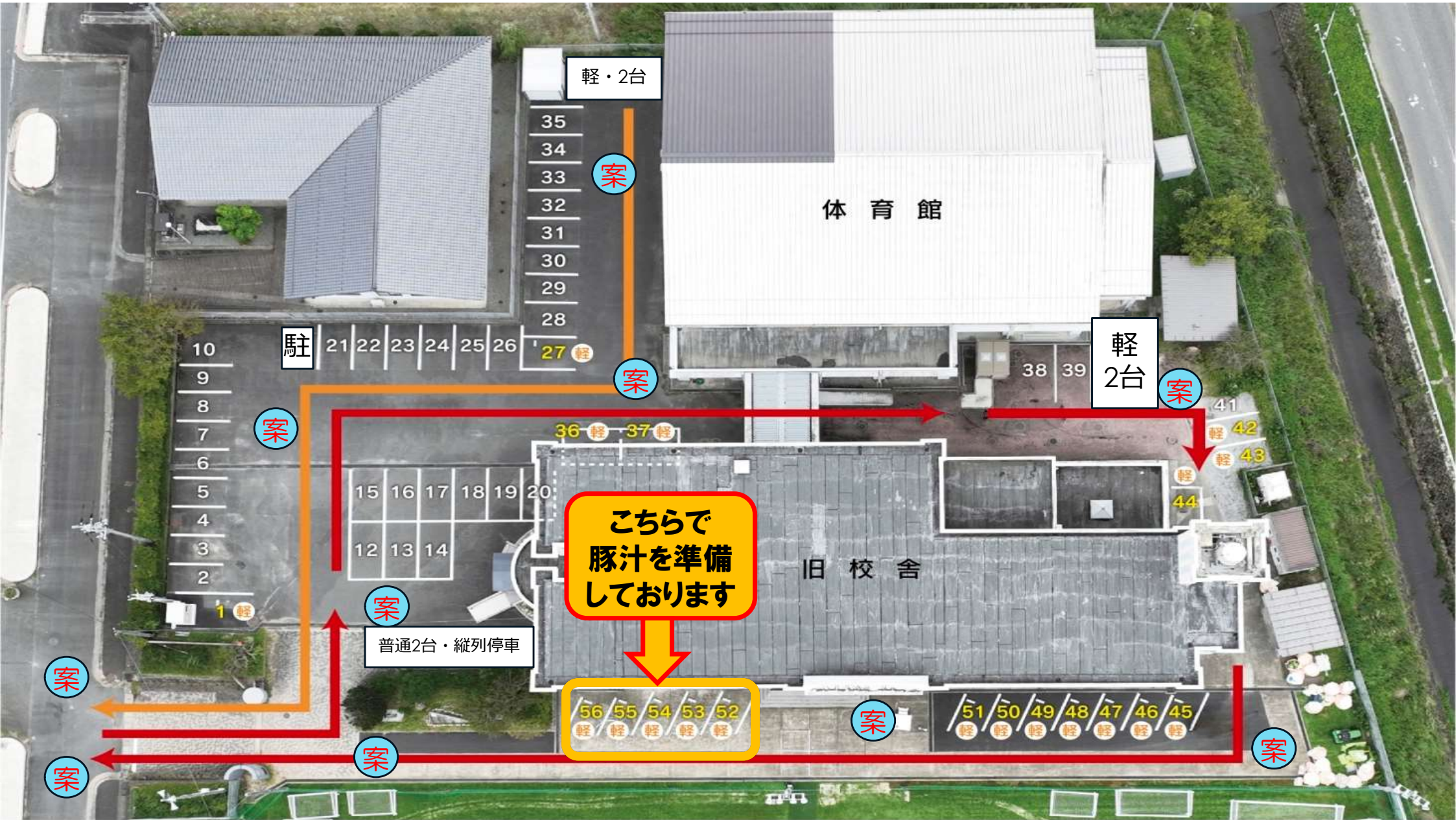


第2回 福知山YEG CUP – Challenge Stage –



Fukuchiyama Y.E.G CUP





軽・2台

体育館

軽
2台

こちらで
豚汁を準備
しております

旧校舎

普通2台・縦列停車

56 55 54 53 52
軽 軽 軽 軽 軽

51 50 49 48 47 46 45
軽 軽 軽 軽 軽 軽 軽

駐

10
9
8
7
6
5
4
3
2

21 22 23 24 25 26

35
34
33
32
31
30
29
28

27 軽

36 軽 37 軽

15 16 17 18 19 20
12 13 14

41
軽 42
軽 43
軽 44

案

案

案

案

案

案

案

案

案

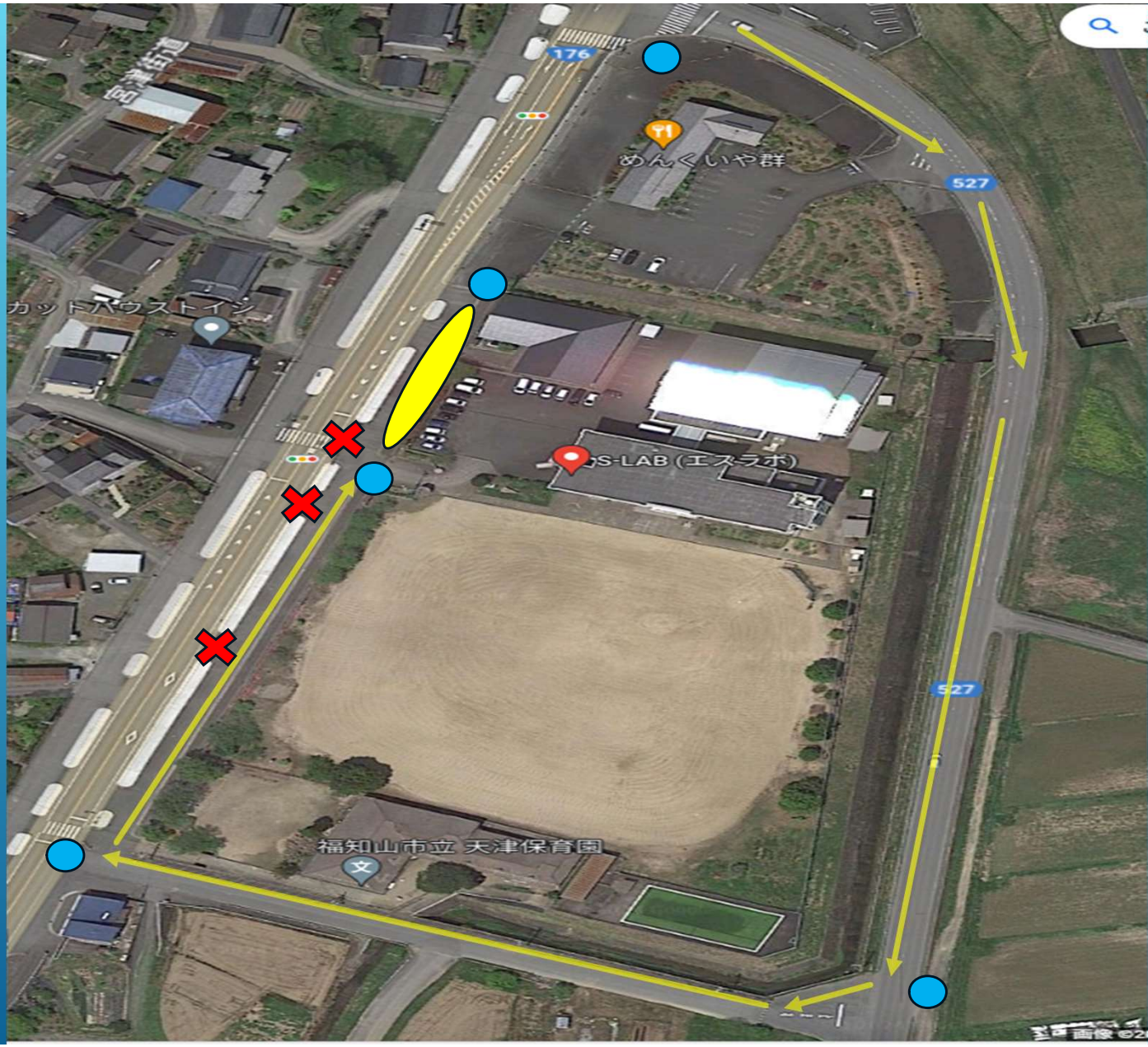
～入場ルート～

当日は多くの来場が見込まれるため
場内駐車をされるお客様は黄色の矢印の
ルートを通りお越しいただくよう
ご協力お願い致します。

福知山市内、荒河、牧方面からお越しの
来場者様に関しましても同様のルートを通り
ご入場頂くようお願い致します。

❌の記載力所からの割込は不可です。

乗降のみのお客様は黄色の楕円の
エリアにて、お願い致します。



Fukuchiyama Y.E.G CUP

駐 車 場 注 意 事 項

- 土曜日は臨時駐車場（保育園）への駐車は保育園のスタッフ様7台分は必ず空けて駐車下さい。
- S-LAB内の駐車は限りがございます。
必ず1チーム3台までの駐車で宜しくお願い致します。
- マイクロバスでのご来場は前もってS-LABにご連絡下さい。

～駐車場注意事項～

- 指定された台数を必ずお守り下さい。
- 通行の妨げになる駐車はご遠慮いただきます様、宜しくお願い致します。
- 当日マイクロバスは場内に駐車不可の為、選手の乗降のみでお願い致します。
- マイクロバスの駐車場は別の場所にご用意しておりますので、案内の指示に従うようにご協力宜しくお願い致します。
- 場内駐車車両は入口にて駐車カードを配布致します。駐車の際は見えるところに設置頂き、一時退場の際は入口にて案内の者にお渡しください。
- 国道側の側道には駐車禁止となっております。乗降時の停車の際は、案内の指示に従うようにご協力宜しくお願い致します。

桜井谷東SC → 千里ひじり

旭FCジュニア

女子トイレ
男子トイレ

シャワー
ルーム

宝塚第一

選手控室 E

災害時用
備蓄倉庫

選手控室 F

選手控室 G

選手控室 H

3F

大正SC

峰山FC

大宮SS → 成仁SC

福知山FC → 下六JSC

東舞鶴FC

女子トイレ
男子トイレ

更衣室

会議室

事務室

選手控室 A

選手控室 B

選手控室 C

選手控室 D

2F

Jマルカ M/G

池田てしまSC

おおいFC

MONOBE FC

控室注意事項

畳の控室は土足禁止となっております。
控室入口で履物を脱がれたうえ、ご入室下さい。

飲み物などはこぼされない様をお願い致します。

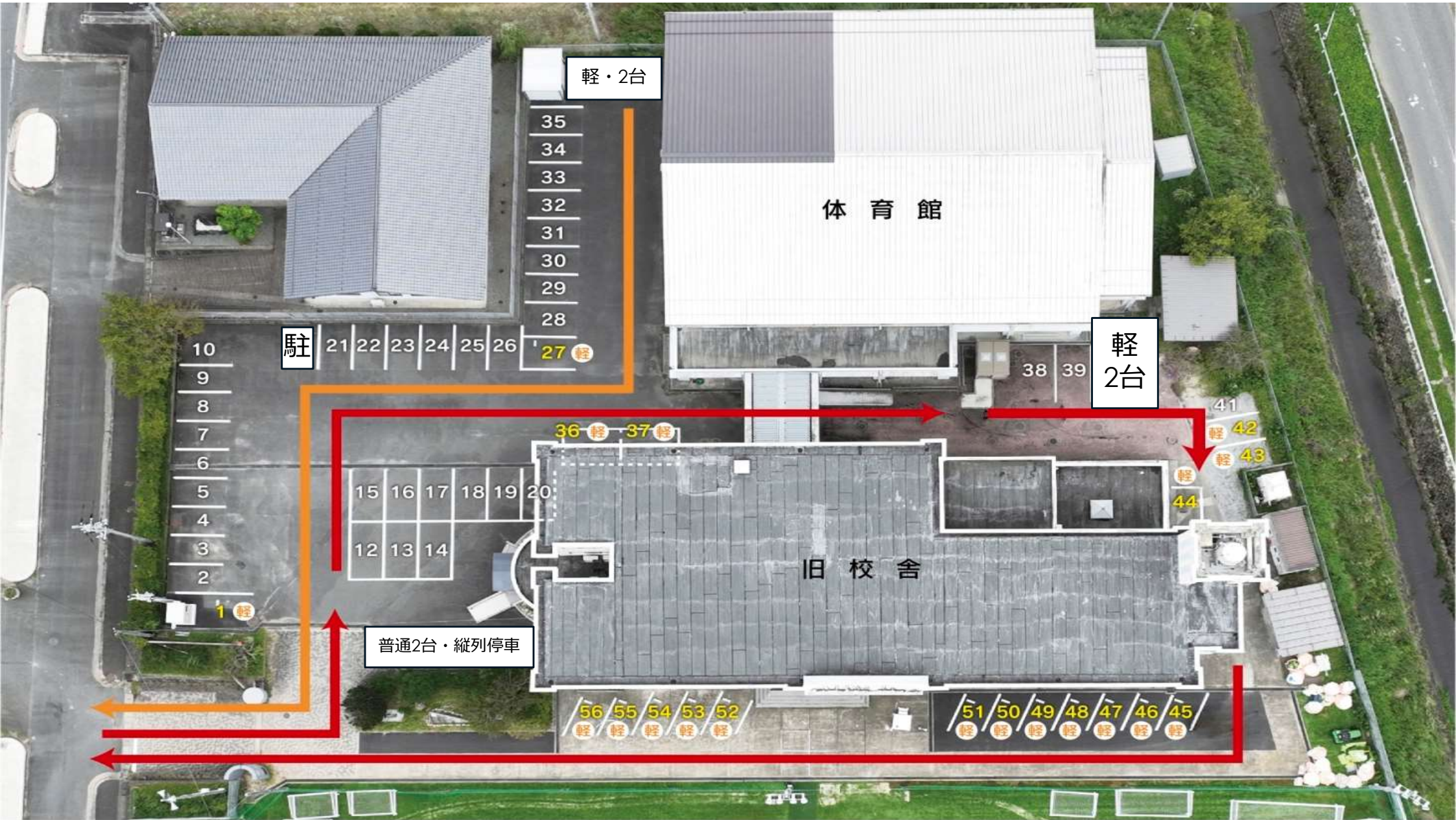
発生したゴミは控室へ置いたままにせず、指定場所の
ゴミ箱又は、持参された物のゴミは各自お持ち帰り頂
くようご協力お願い致します。

他のチーム様も使用されておりますので、節度ある応
援を心掛けていただき、室内で暴れる等の行為は控え
てください。

午前の部と午後の部で控室の入れ替えがございます。
対象チーム様は案内に従い、速やかに入れ替えを
して頂きますよう、ご協力お願い致します。

退場時、お忘れ物だけ無いようお願い致します。

大会本部は1Fの医務室となります。



軽・2台

体育館

軽
2台

駐

旧校舎

普通2台・縦列停車

- 35
- 34
- 33
- 32
- 31
- 30
- 29
- 28

- 10
- 9
- 8
- 7
- 6
- 5
- 4
- 3
- 2

- 21
- 22
- 23
- 24
- 25
- 26

- 36 軽
- 37 軽

- 15
- 16
- 17
- 18
- 19
- 20
- 12
- 13
- 14

- 38
- 39

- 41 軽
- 42 軽
- 43 軽
- 44 軽

- 56 軽
- 55 軽
- 54 軽
- 53 軽
- 52 軽

- 51 軽
- 50 軽
- 49 軽
- 48 軽
- 47 軽
- 46 軽
- 45 軽

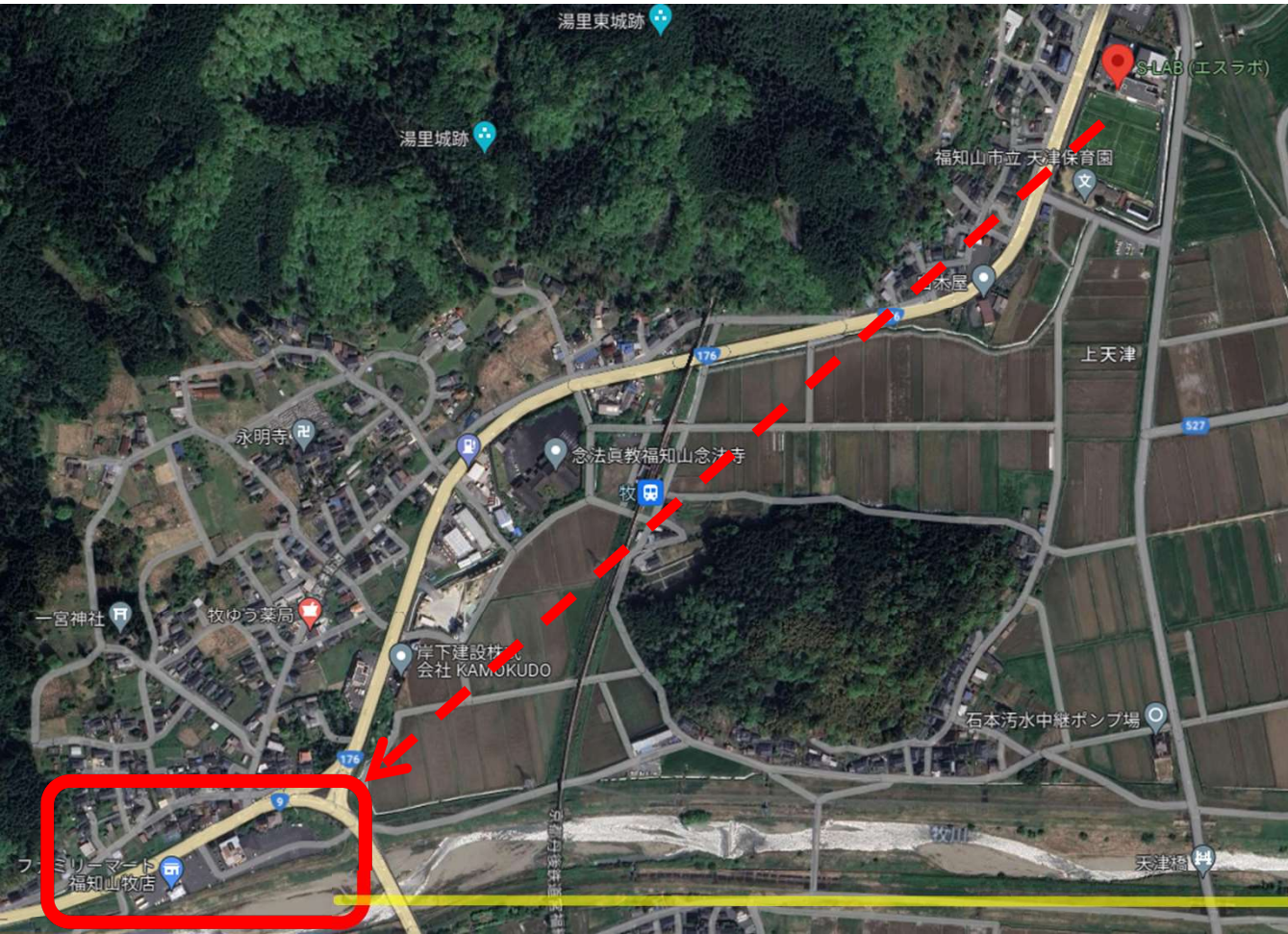
駐車場案内図

※近隣の側道、店舗等に無断駐車は絶対にお止めください
※駐車場から出る際、側道を横切りますので必ず一旦停止をして左右確認してから出てください。





全23台 ● 軽自動車→2台 ● 普通車→21台



臨時駐車場

詳細図



ファミリーマート様横に臨時駐車場を用意しています
約**150台**ほどの停車が可能となっておりますので
こちらもご利用ください。

ファミリーマート様の駐車場には駐車しないようご注意ください